

**СРАВНИТЕЛЕН АНАЛИЗ
НА
ЗДРАВНОТО СЪСТОЯНИЕ
НА РАБОТЕЩИТЕ В ДЕТСКИТЕ
ГРАДИНИ И УЧИЛИЩАТА НА
ТЕРИТОРИЯТА
НА
ОБЛАСТ ВРАЦА
ЗА ДВЕГОДИШЕН ПЕРИОД
2015 - 2016 г.**

През 2016 г. в РЗИ Враца службите по трудова медицина са предали общо 89 обобщени анализа на здравословното състояние на работещите в детски и учебни заведения, както следва:

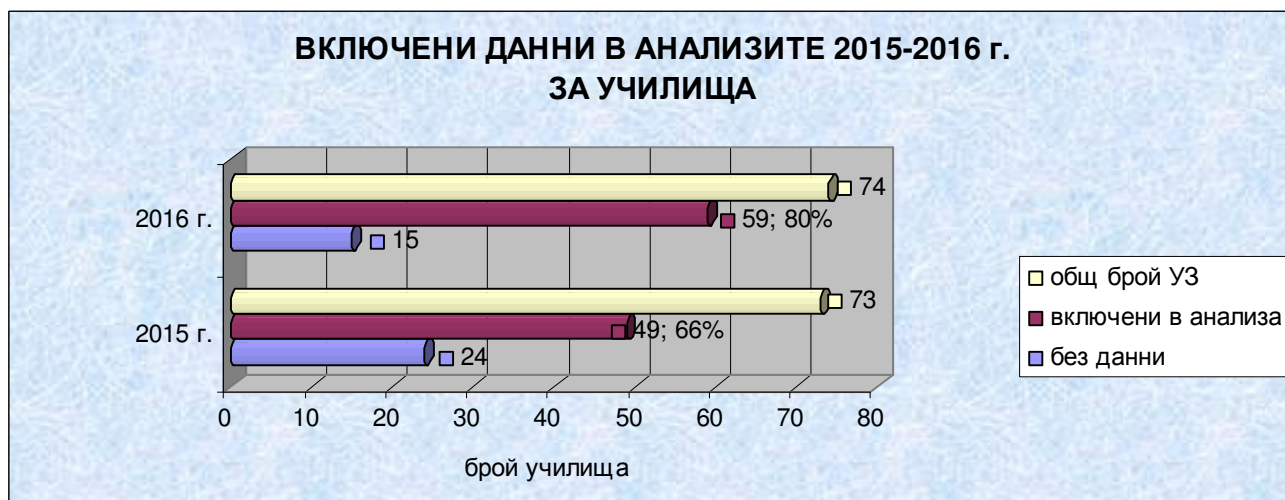
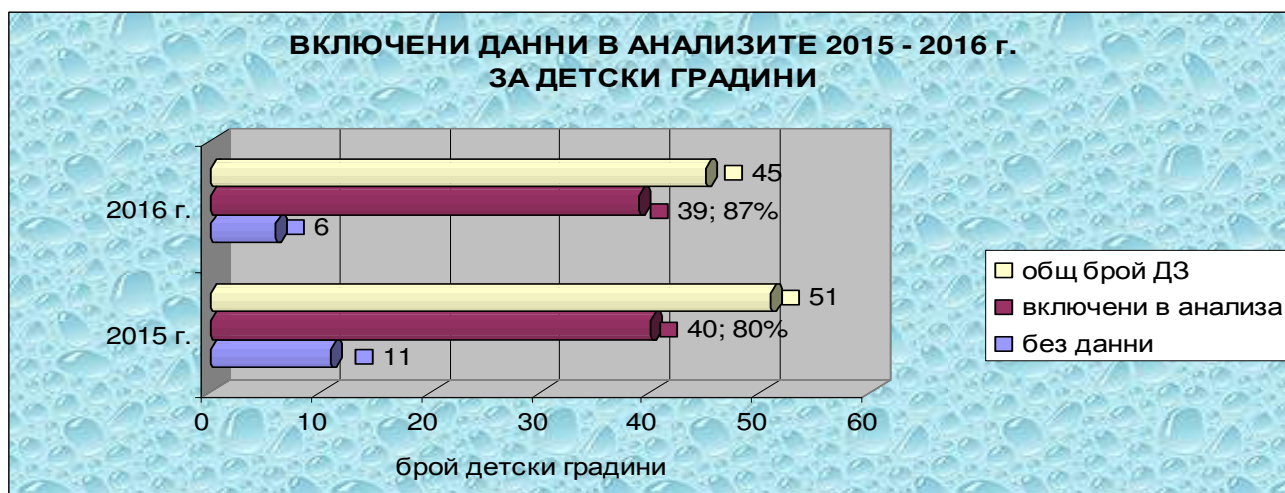
- 40 бр. анализи за детски заведения (от общо 51 за 2015 г.) – 80%
- 49 анализа за учебни заведения (от общо 73 за 2015 г.) – 66 %

За 35 броя детски и учебни заведения на територията на област Враца нито една служба по трудова медицина не е предала обобщени анализи на здравословното състояние на работещите в тях за 2015 г.

През 2017 г. в РЗИ Враца службите по трудова медицина са предали общо 98 обобщени анализа на здравословното състояние на работещите в детски и учебни заведения на територията на област Враца, както следва:

- 39 бр. анализи за детски заведения (от общо 45 за 2016 г.) – 87%
- 59 анализа за учебни заведения (от общо 74 за 2016 г.) – 80 %

За 21 броя детски (6 бр.) и учебни (15 бр.) заведения на територията на област Враца нито една служба по трудова медицина не е предала обобщени анализи на здравословното състояние на работещите в тях за 2016 г.



2015 - 2016 г. –
информация от анализите на СТМ

показател	2016 г.	2015 г.
	стойност (брой)	стойност (брой)
Брой анализи	98	89
Част анализи (по структура)		
А (до 30 работещи)	66	59
Б (от 31 до 100 работещи)	30	28
В (над 100 работещи)	2	2
Общ брой работещи,	2955	2622
от тях:		
детски заведения	989	907
учебни заведения	1966	1717
от тях:		
мъже	441	няма информация
жени	2514	няма информация
ЗВН - брой работещи със заболявания	1431	1205
детски заведения	489	405
учебни заведения	942	800
ЧДБ – често и дълго боледуващи работещи	435	404
често боледуващи	115	125
дълго боледуващи	320	279
Периодични медицински прегледи		
подлежащи	1169	1204
преминали	397	591
брой работещи със заболявания	233	343
ЗТН – ЕР на ТЕЛК	207	145
детски заведения	85	52
учебни заведения	122	93
Трудови злополуки	2	0
Професионални болести	0	0

Анализ и оценка на показателите на заболяемостта чрез сравняване с ориентировъчно-нормативни групи по Баткис-Лекарев за двегодишен период (2015 – 2016 г.)

ПОКАЗАТЕЛ	2015 г.		2016 г.	
	стойност	оценка (ниво)	стойност	оценка (ниво)
Честота на лицата без регистрирани заболявания				
общо детски и учебни заведения	54 на сто работещи	среден	52 на сто работещи	средно ниво
детски градини	55	среден	51	средно ниво
училища	53	среден	52	средно ниво

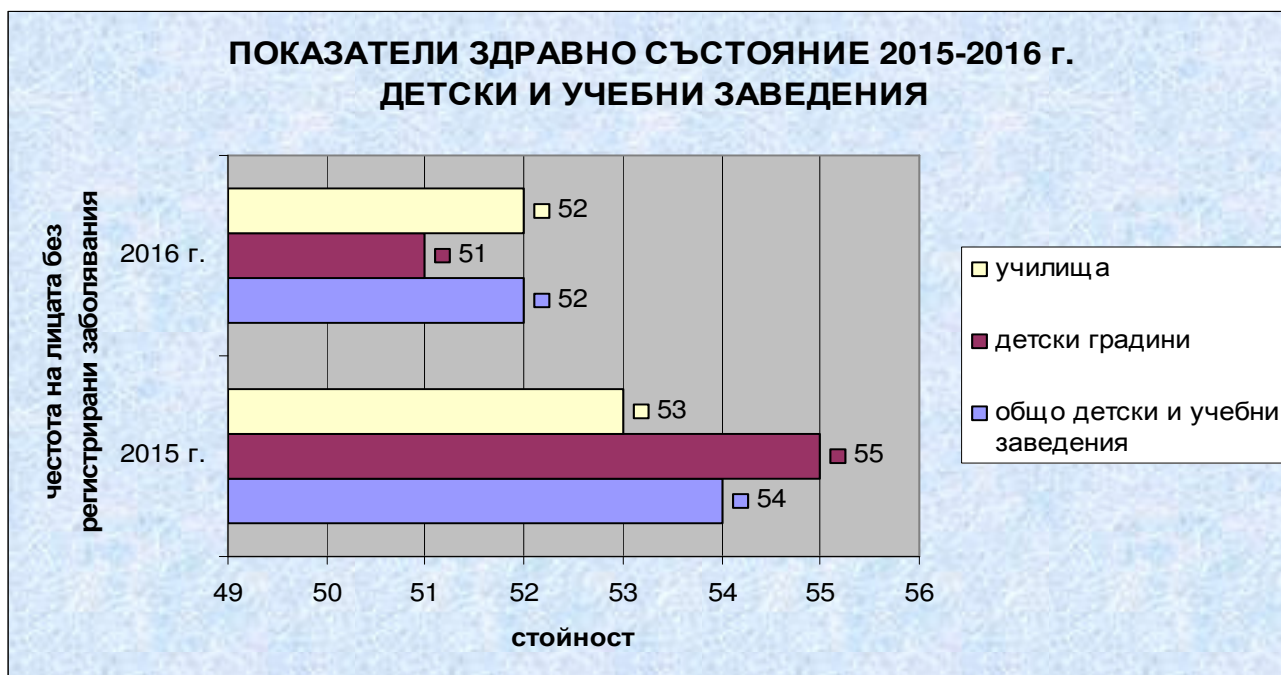
* Брой на работещите без регистрирани заболявания/Средносписъчен брой работещи x100

Ориентировъчно-нормативна група по Баткис-Лекарев за индекса на здраве:

нисък – до 40%

среден – над 40% до 60%

висок – над 60%



ПОКАЗАТЕЛ	2015 г.		2016 г.	
	стойност	оценка (ниво)	стойност	оценка (ниво)
Честота на боледувалите лица със ЗВН				
общо детски и учебни заведения	46 на сто работещи	среден	48 на сто работещи	среден
детски градини	45	среден	49	среден
училища	47	среден	48	среден

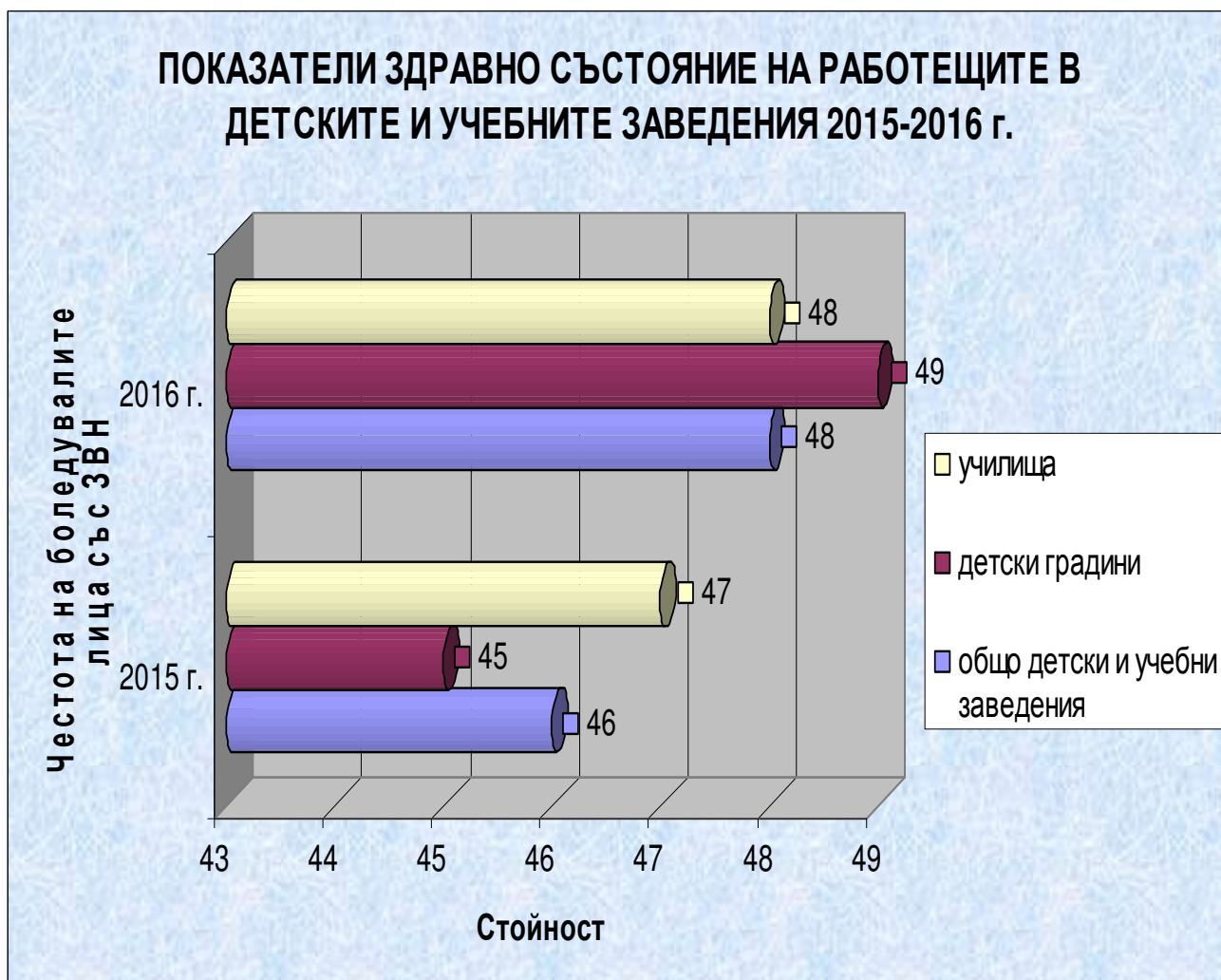
*Брой боледували работници с ВН/Средносписъчен брой работещи x 100

Ориентировъчно-нормативна група по Баткис-Лекарев за общата ЗВН:

нисък – до 40%

среден – над 40% до 60%

висок – над 60%



ПОКАЗАТЕЛ	2015 г.		2016 г.	
	стойност	оценка (ниво)	стойност	оценка (ниво)
Честота на случаите с ВН				
общо детски и учебни заведения	101	висока	94	средна
детски градини	87	средна	91	средна
училища	108	висока	96	средна

* Абсолютен брой случаи(брой първични болнични листове) с ВН / Средносписъчен брой работещи x100

Ориентировъчно-нормативни групи по Баткис-Лекарев за честота на случаите ЗВН:

много ниска – до 60 случая на 100 лица

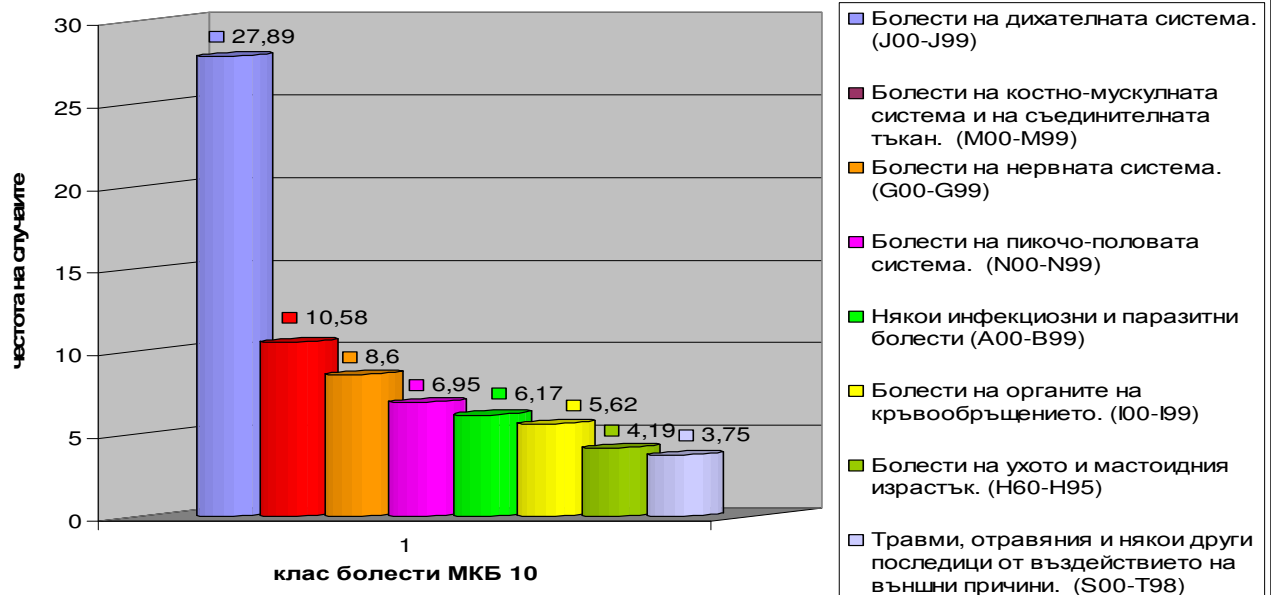
ниска – над 60 до 80 случая на 100 лица

средна – над 80 до 100 случая на 100 лица

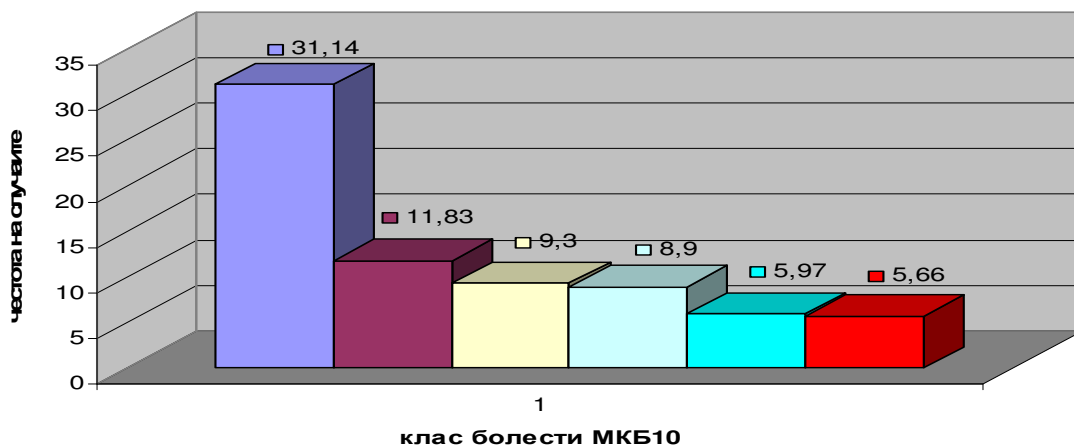
висока – над 100 до 120 случая на 100 лица

КЛАС БОЛЕСТИ ПО МКБ-10	Честота на случаите с ВН	
	2015 г.	2016 г.
Някои инфекциозни и паразитни болести (A00-B99)	11,66	10,29
Новообразувания (C00-D48)	3,09	3,79
Болести на кръвта , кръвотворните органи и отделни нарушения, включващи имунния организъм. (D50-D88)	0,06	0,07
Болести на ендокринната система , разстройства на храненето и на обмяната на веществата. (E00-E90)	0,99	0,95
Психични и поведенчески разстройства. (F00-F99)	0,17	0,14
Болести на нервната система . (G00-G99)	7,87	9,31
Болести на окото и придатъците му. (H00-H59)	0,29	0,71
Болести на ухото и мастоидния израстък. (H60-H95)	2,74	3,82
Болести на органите на кръвообръщението . (I00-I99)	5,71	6,09
Болести на дихателната система . (J00-J99)	33,76	28,76
Болести на храносмилателната система . (K00-K93)	4,61	4,84
Болести на кожата и подкожната тъкан . (L00-L99)	1,69	1,46
Болести на костно-мускулната система и на съединителната тъкан . (M00-M99)	10,96	10,80
Болести на пикочо-половата система . (N00-N99)	6,94	6,57
Бременност, раждане и послеродов период . (O00-O99)	0,87	0,78
Някои състояния, възникващи в перинаталния период . (P00-P96)	0,00	0,00
Вродени аномалии, деформации и хромозомни аберации . (Q00-Q99)	0,12	0,03
Симптоми, признаци и отклонения от нормата , открити при клинични и лабораторни изследвания, неклассифицирани другаде. (R00-R99)	0,93	0,88
Травми, отравяния и някои други последици от въздействието на външни причини. (S00-T98)	7,99	3,82
Външни причини за заболяемост и смъртност . (V01-Y98)	0,00	0,00
Фактори , влияещи върху здравното състояние на населението и контакта със здравните служби . (Z00-Z99)	7,58	1,25

**ЗВН най-висока честота на случаите 2015 г.
ДЕТСКИ ЗАВЕДЕНИЯ**

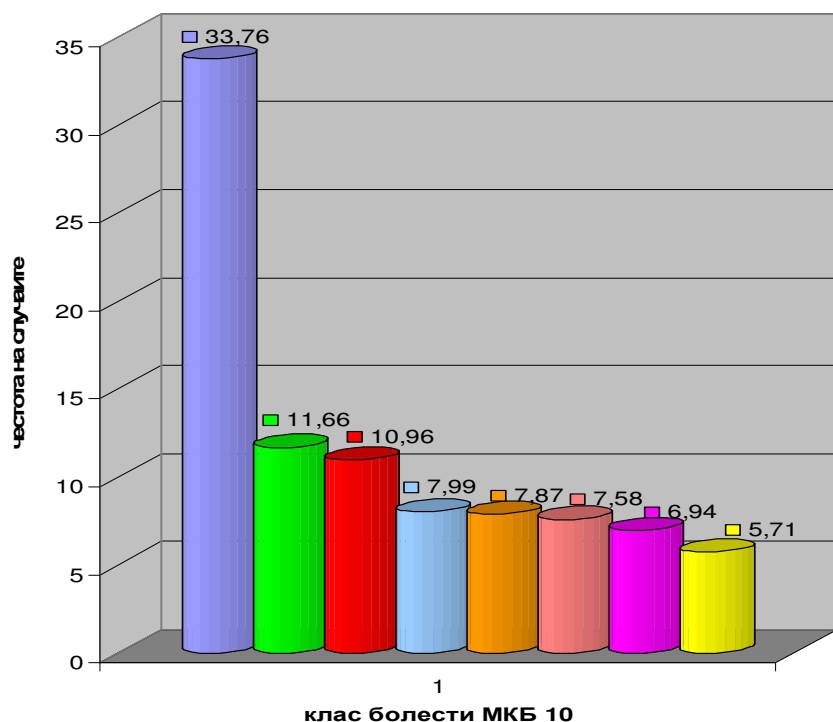


**ЗВН - НАЙ-ВИСОКА ЧЕСТОТА НА СЛУЧАИТЕ ЗА 2016 Г.
ДЕТСКИ ЗАВЕДЕНИЯ**



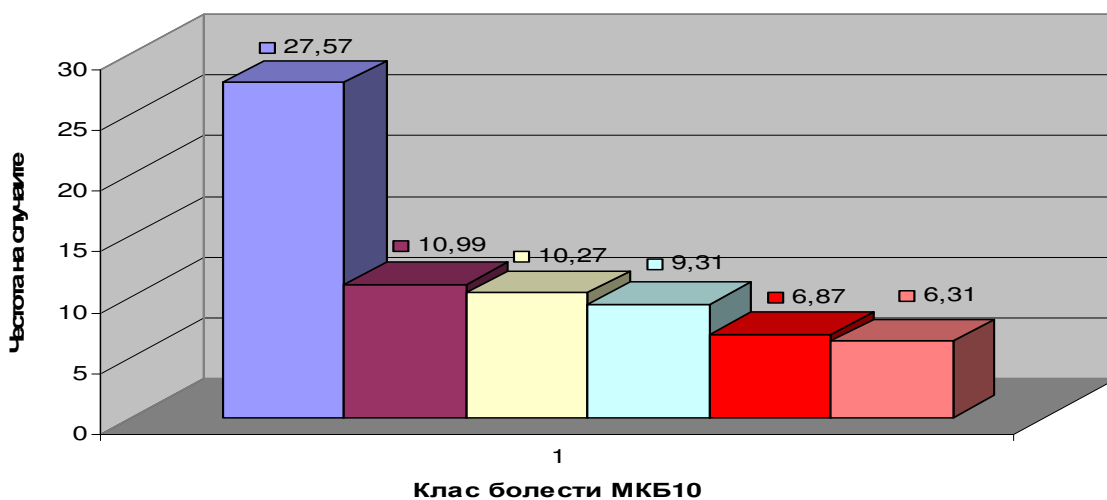
- Болести на дихателната система.
- Болести на костно-мускулната система и на съединителната тъкан.
- Болести на нервната система.
- Някои инфекциозни и паразитни болести
- Болести на пикочо-половата система.
- Болести на органите на кръвообръщението.

ЗВН най-висока честота на случаите 2015 г. УЧЕБНИ ЗАВЕДЕНИЯ



- Болести на дихателната система. (J00-J99)
- Някои инфекциозни и паразитни болести (A00-B99)
- Болести на костно-мускулната система и на съединителната тъкан. (M00-M99)
- Травми, отравяния и някои други последици от въздействието на външни причини. (S00-T98)
- Болести на нервната система. (G00-G99)
- Фактори, влияещи върху здравето състояние на населението и контакта със здравните служби. (Z00-Z99)
- Болести на пикочо-половата система. (N00-N99)
- Болести на органите на кръвообръщението. (I00-I99)

ЗВН - НАЙ-ВИСОКА ЧЕСТОТА НА СЛУЧАИТЕ ЗА 2016 Г. УЧЕБНИ ЗАВЕДЕНИЯ



- Болести на дихателната система.
- Някои инфекциозни и паразитни болести
- Болести на костно-мускулната система и на съединителната тъкан.
- Болести на нервната система.
- Болести на пикочо-половата система.
- Болести на органите на кръвообръщението.

ПОКАЗАТЕЛ	2015 г.		2016 г.	
	стойност	оценка (ниво)	стойност	оценка (ниво)
Честота на трудозагубите със ЗВН				
общо детски и учебни заведения	1193 на сто работещи	висока	1239 на сто работещи	много висока
детски градини	1404	МНОГО висока	1319	МНОГО висока
училища	1089	висока	1197	висока

* Абсолютен брой дни (от всички болнични листа) с ВН/Средносписъчен брой работещи x 100

Ориентировъчно-нормативна група по Баткис-Лекарев за честота на дните със ЗВН:

много ниска - до 600 дни на 100 лица

ниска – над 600 до 800 дни на 100 лица

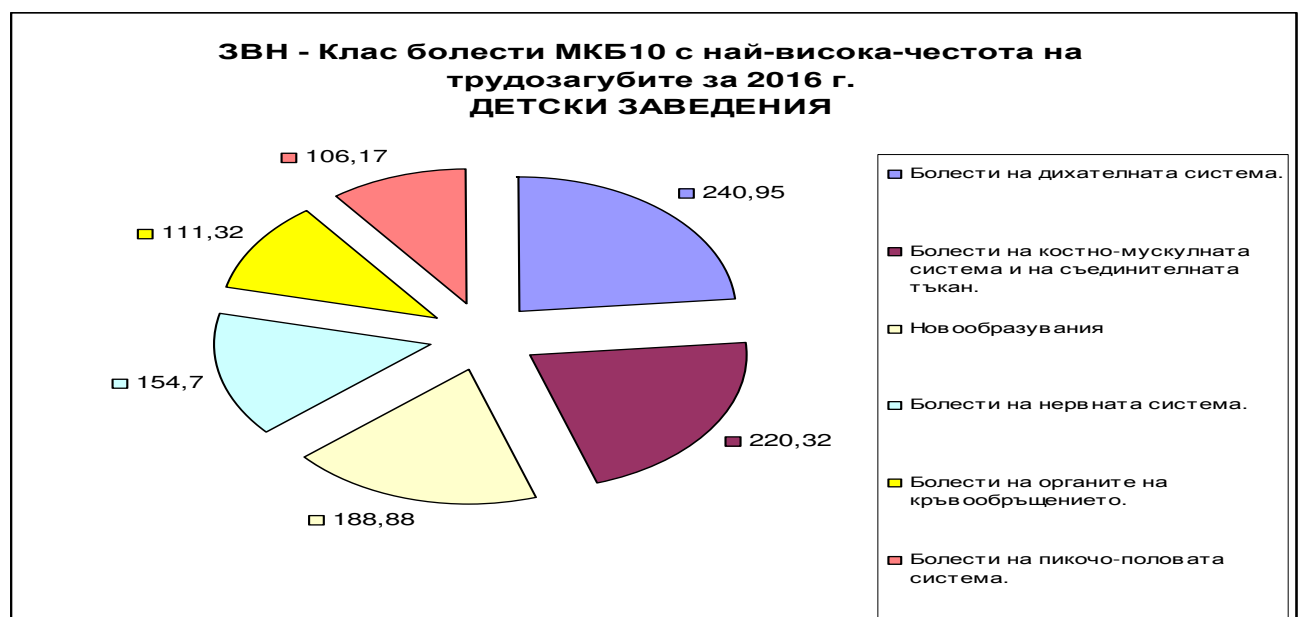
средна – над 800 до 1000 дни на 100 лица

висока - над 1000 до 1200 дни на 100 лица

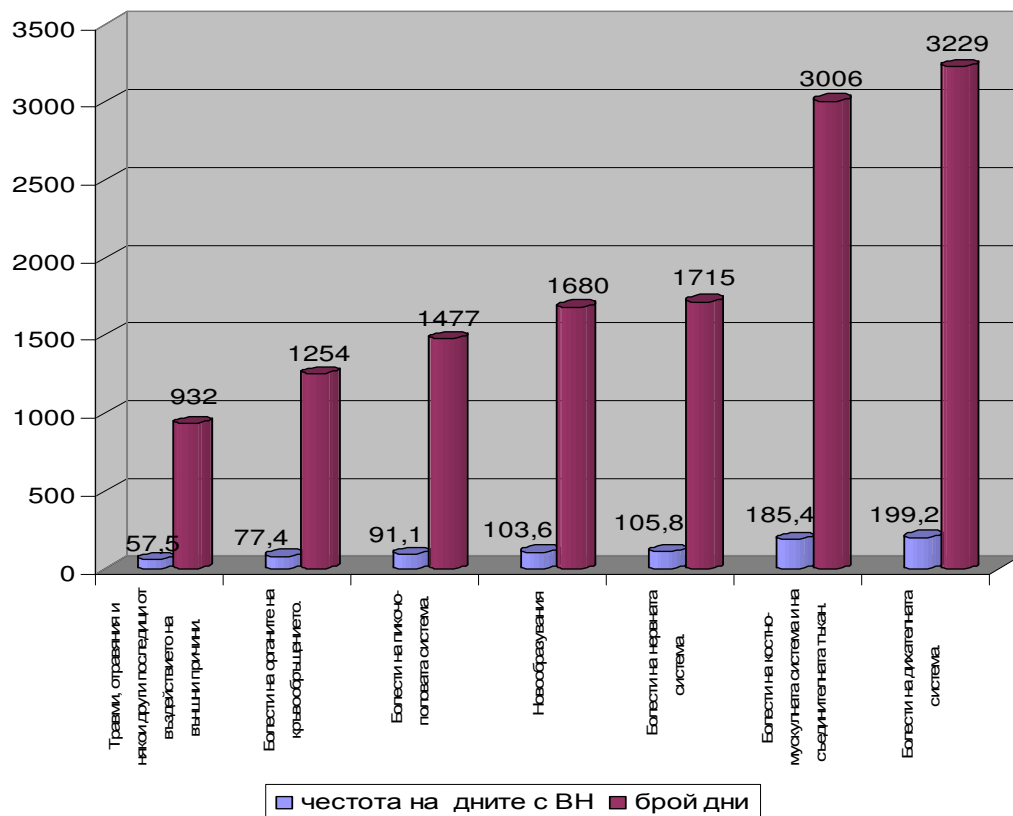
много висока – над 1200 дни на 100 лица

КЛАС БОЛЕСТИ ПО МКБ-10 Честота на трудозагубите ЗВН	2015 г.	2016 г.
Някои инфекциозни и паразитни болести (A00-B99)	51	43,47
Новообразувания (C00-D48)	118	157,66
Болести на кръвта , кръвотворните органи и отделни нарушения, включващи имунния организъм. (D50-D88)	4,7	1,06
Болести на ендокринната система , разстройства на храненето и на обмяната на веществата. (E00-E90)	13,7	14,22
Психични и поведенчески разстройства. (F00-F99)	3,6	7,69
Болести на нервната система. (G00-G99)	113	111,86
Болести на окото и придатъците му. (H00-H59)	13,8	12,68
Болести на ухото и мастоидния израстък. (H60-H95)	27,8	33,42
Болести на органите на кръвообръщението . (I00-I99)	86,9	88,11
Болести на дихателната система. (J00-J99)	204,2	205,23
Болести на храносмилателната система. (K00-K93)	56,1	73,62
Болести на кожата и подкожната тъкан. (L00-L99)	23,8	17,40
Болести на костно-мускулната система и на съединителната тъкан. (M00-M99)	203,5	207,42
Болести на пикочо-половата система. (N00-N99)	91,7	86,33
Бременност, раждане и послеродов период . (O00-O99)	54,3	49,28
Някои състояния, възникващи в перинаталния период. (P00-P96)	0,5	0,00
Вродени аномалии, деформации и хромозомни аберации . (Q00-Q99)	2,7	0,14
Симптоми, признаци и отклонения от нормата , открити при клинични и лабораторни изследвания, неklasифицирани другаде. (R00-R99)	92,5	3,38
Травми, отравяния и някои други последици от въздействието на външни причини. (S00-T98)	32,1	88,82

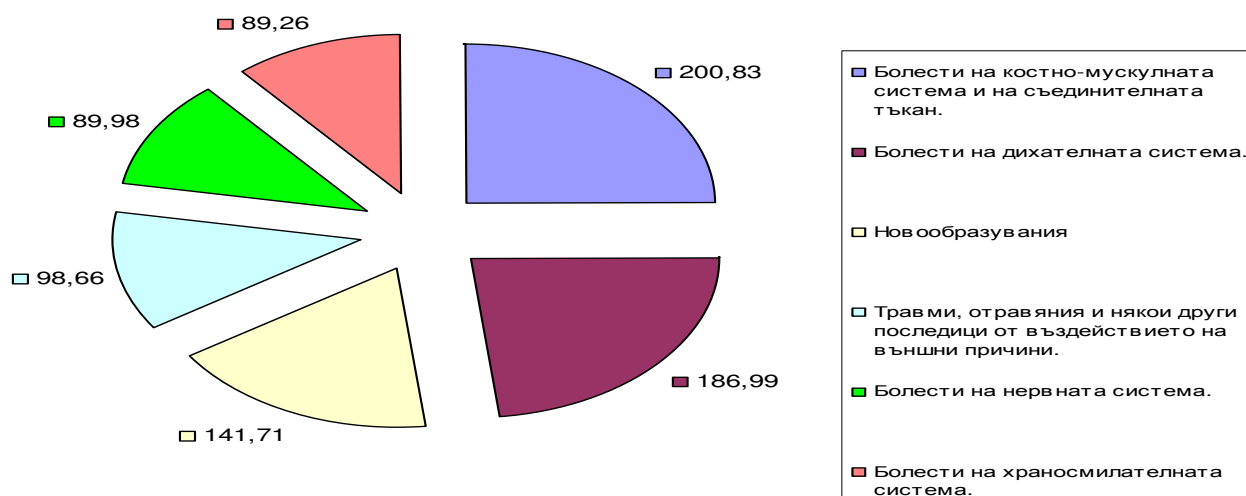
Външни причини за заболяемост и смъртност. (V01-Y98)	51	0,00
Фактори, влияещи върху здравето състояние на населението и контакта със здравните служби. (Z00-Z99)	118	36,81



**ЗВН - Клас болести по МКБ10 с най-висока честота на
трудозагуби за 2015 г.
УЧЕБНИ ЗАВЕДЕНИЯ**



**ЗВН - Клас болести МКБ10 с най-висока честота на
трудозагубите за 2016 г.
УЧЕБНИ ЗАВЕДЕНИЯ**



ПОКАЗАТЕЛ	2015 г.		2016 г.	
	стойност	оценка (ниво)	стойност	оценка (ниво)
Средна продължителност на един случай с ВН				
общо детски и учебни заведения	11 на 100 работещи	високо	13 на 100 работещи	високо
детски градини	14 на 100 работещи	високо	14 на 100 работещи	високо
училища	10 на 100 работещи	средно	12 на 100 работещи	високо

*Брой дни със ЗВН / брой случаи на ЗНВ

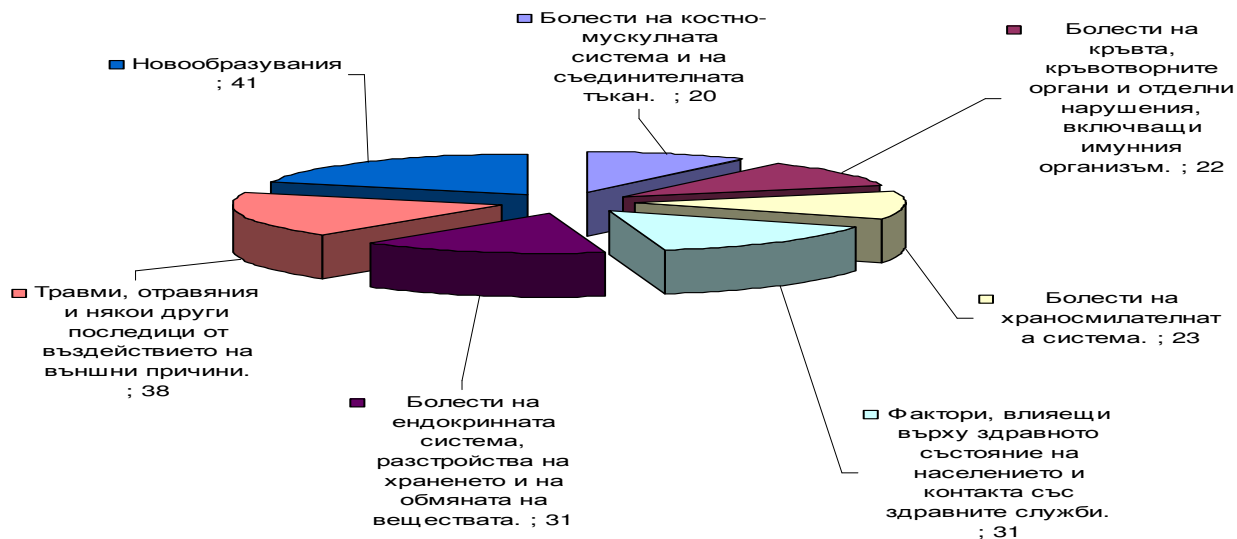
Ориентировъчно-нормативна група по Баткис-Лекарев за средната продължителност на 1 случаи - 10 (като резултативен показател от показатели Честота на случаите и честота на дните

над 10 високо ниво

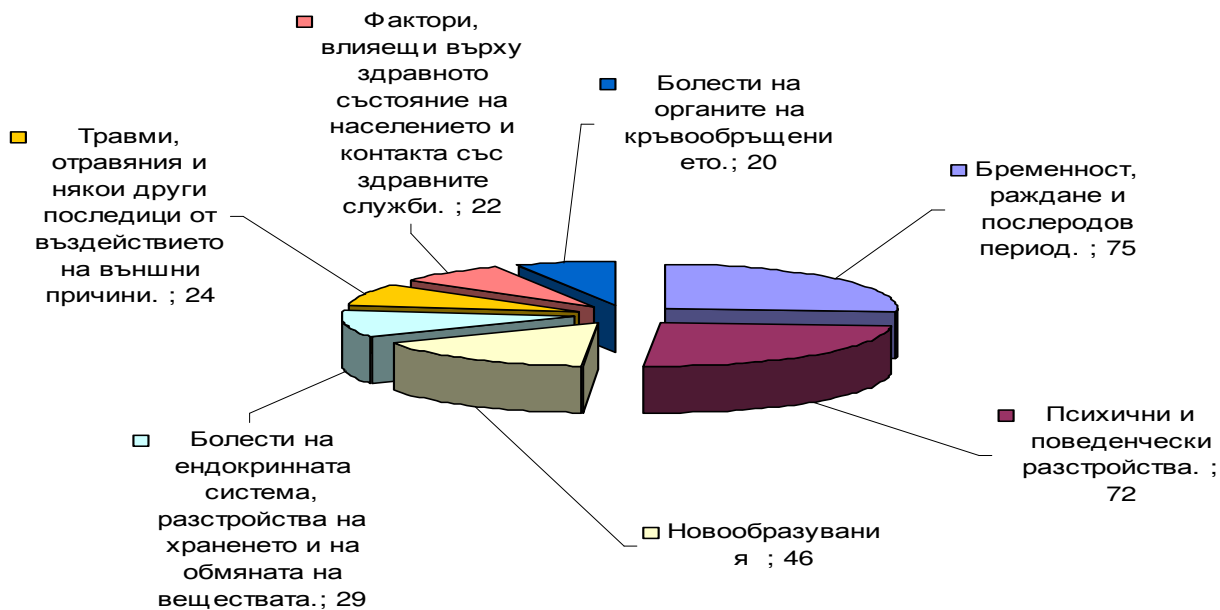
до 10 средно ниво

Средна продължителност в дни на един случай с ВН КЛАС БОЛЕСТИ ПО МКБ-10	2015 г.	2016 г.
Някои инфекциозни и паразитни болести (A00-B99)	5	4
Новообразувания (C00-D48)	35	41
Болести на кръвта , кръвотворните органи и отделни нарушения, включващи имунния организъм. (D50-D88)	23	16
Болести на ендокринната система , разстройства на храненето и на обмяната на веществата. (E00-E90)	15	15
Психични и поведенчески разстройства. (F00-F99)	22	56
Болести на нервната система. (G00-G99)	13	12
Болести на окото и придатъците му. (H00-H59)	21	18
Болести на ухото и мастоидния израстък. (H60-H95)	8	9
Болести на органите на кръвообръщението . (I00-I99)	14	14
Болести на дихателната система. (J00-J99)	6	7
Болести на храносмилателната система. (K00-K93)	13	15
Болести на кожата и подкожната тъкан. (L00-L99)	12	12
Болести на костно-мускулната система и на съединителната тъкан. (M00-M99)	17	19
Болести на пикочо-половата система. (N00-N99)	12	13
Бременност, раждане и послеродов период . (O00-O99)	51	63
Някои състояния, възникващи в перинаталния период. (P00-P96)	6	0
Вродени аномалии, деформации и хромозомни аберации. (Q00-Q99)	3	4
Симптоми, признаци и отклонения от нормата , открити при клинични и лабораторни изследвания, неklasифицирани другаде. (R00-R99)	13	4
Травми, отравяния и някои други последици от въздействието на външни причини. (S00-T98)	6	23
Външни причини за заболяемост и смъртност . (V01-Y98)	5	0
Фактори, влияещи върху здравето състояние на населението и контакта със здравните служби . (Z00-Z99)	35	29

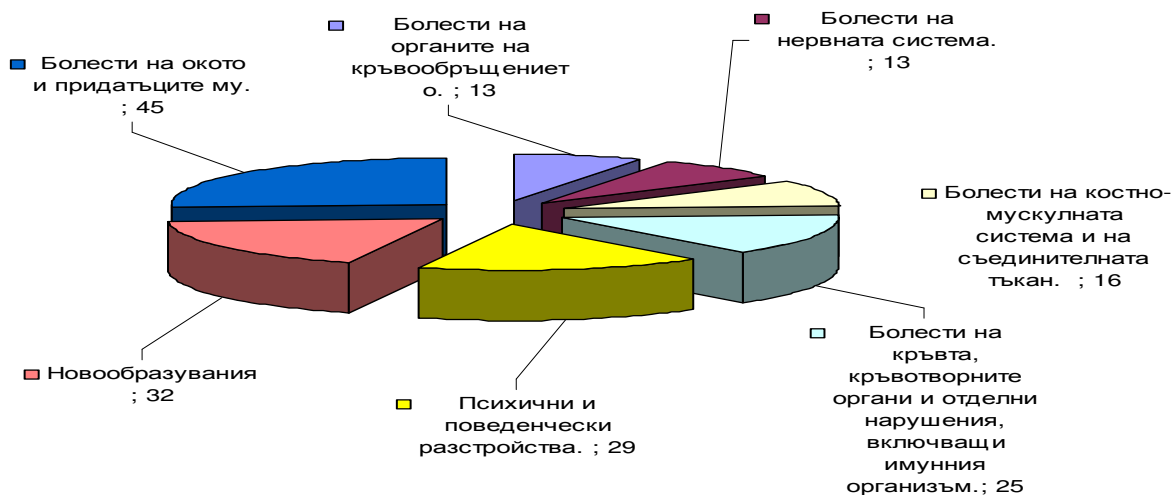
**ЗВН - заболявания по клас болести МКБ10 с най-висока средна продължителност в дни на един случай с ВН за 2015 г.
ДЕТСКИ ЗАВЕДЕНИЯ**



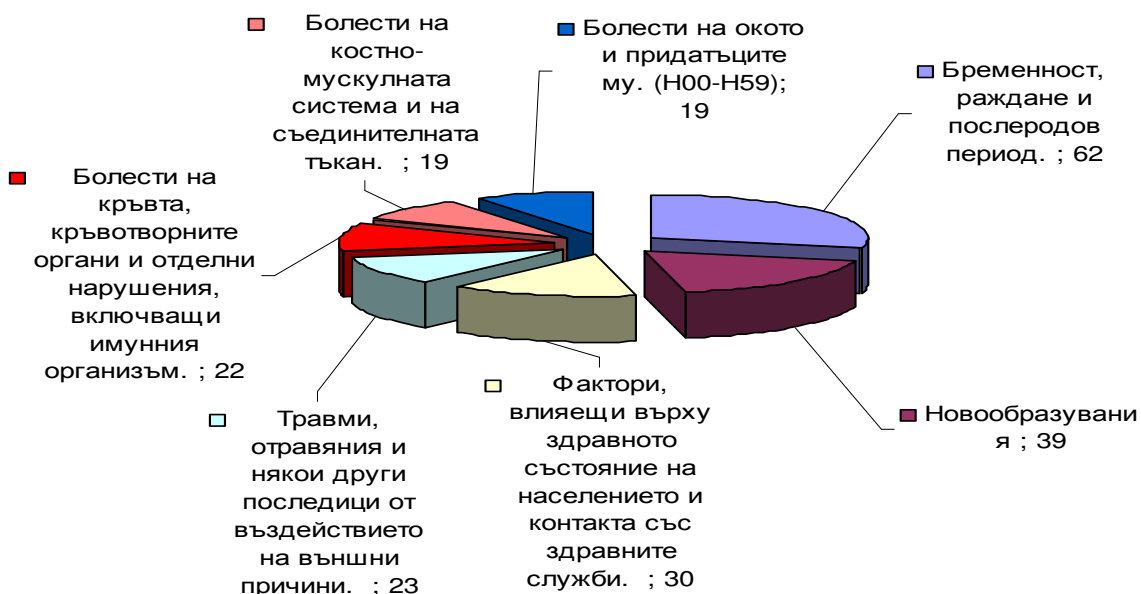
ДЕТСКИ ЗАВЕДЕНИЯ
Най-висока средна продължителност в дни на 1 случай с ВН за 2016 г.



**ЗВН - заболявания по клас болести МКБ10 с най-висока средна продължителност в дни на един случай с ВН за 2015 г.
УЧЕБНИ ЗАВЕДЕНИЯ**



**УЧЕБНИ ЗАВЕДЕНИЯ
Най-висока средна продължителност в дни на 1 случай с ВН за 2016 г.**



ПОКАЗАТЕЛ	2015 г.		2016 г.	
	стойност	оценка (ниво)	стойност	оценка (ниво)
Относителен дял на краткосрочна ВН				
общо детски и учебни заведения	25	ниско	23	ниско
детски градини	12	ниско	11	ниско
училища	31	ниско	28	ниско

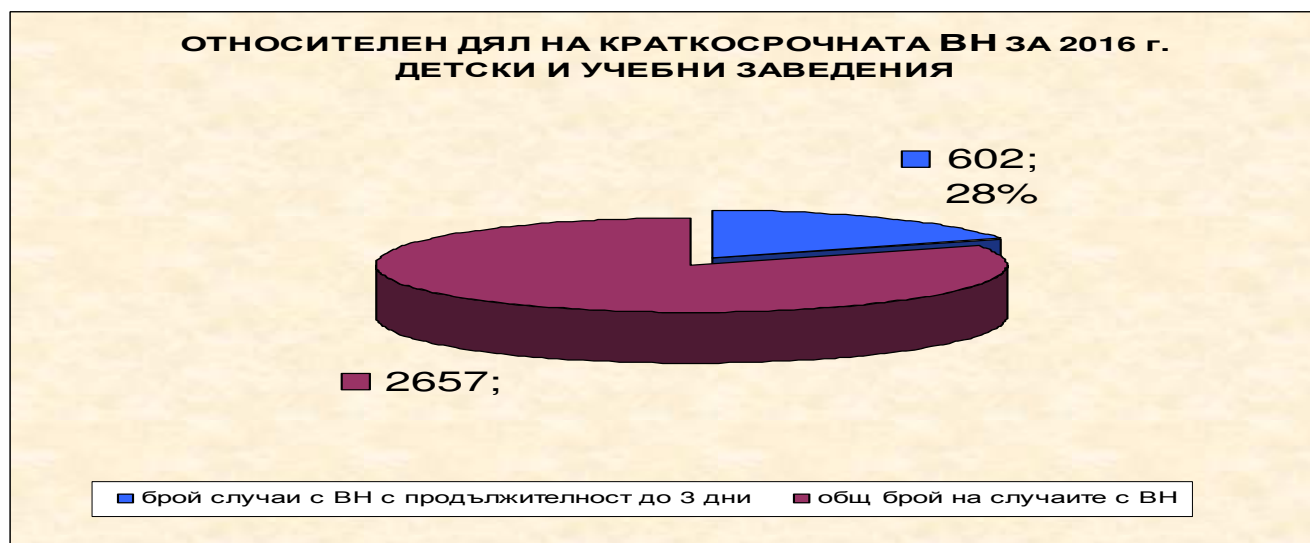
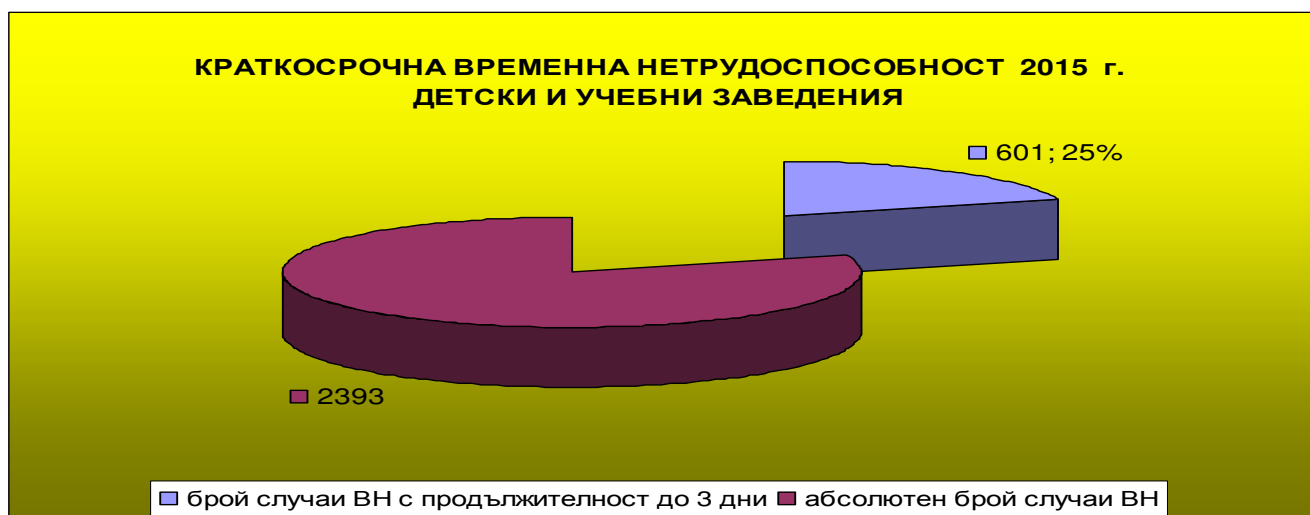
*Брой случаи с ВН до 3 дни/Общ брой на случаите с ВН x 100

Ориентировъчно-нормативна група по Баткис-Лекарев за краткосрочна ВН (Процента на случаите с ВН с продължителност до 3 дни)

нисък – до 40%

среден – над 40% до 60%

висок – над 60%



ПОКАЗАТЕЛ	2015 г.		2016 г.	
	стойност	оценка (ниво)	стойност	оценка (ниво)
Процент на неработоспособността ВН				
общо детски и учебни заведения	4,7%	среден	4,9 %	среден
детски градини	5,6%	среден	5,2%	среден
училища	4,3%	среден	4,8%	среден

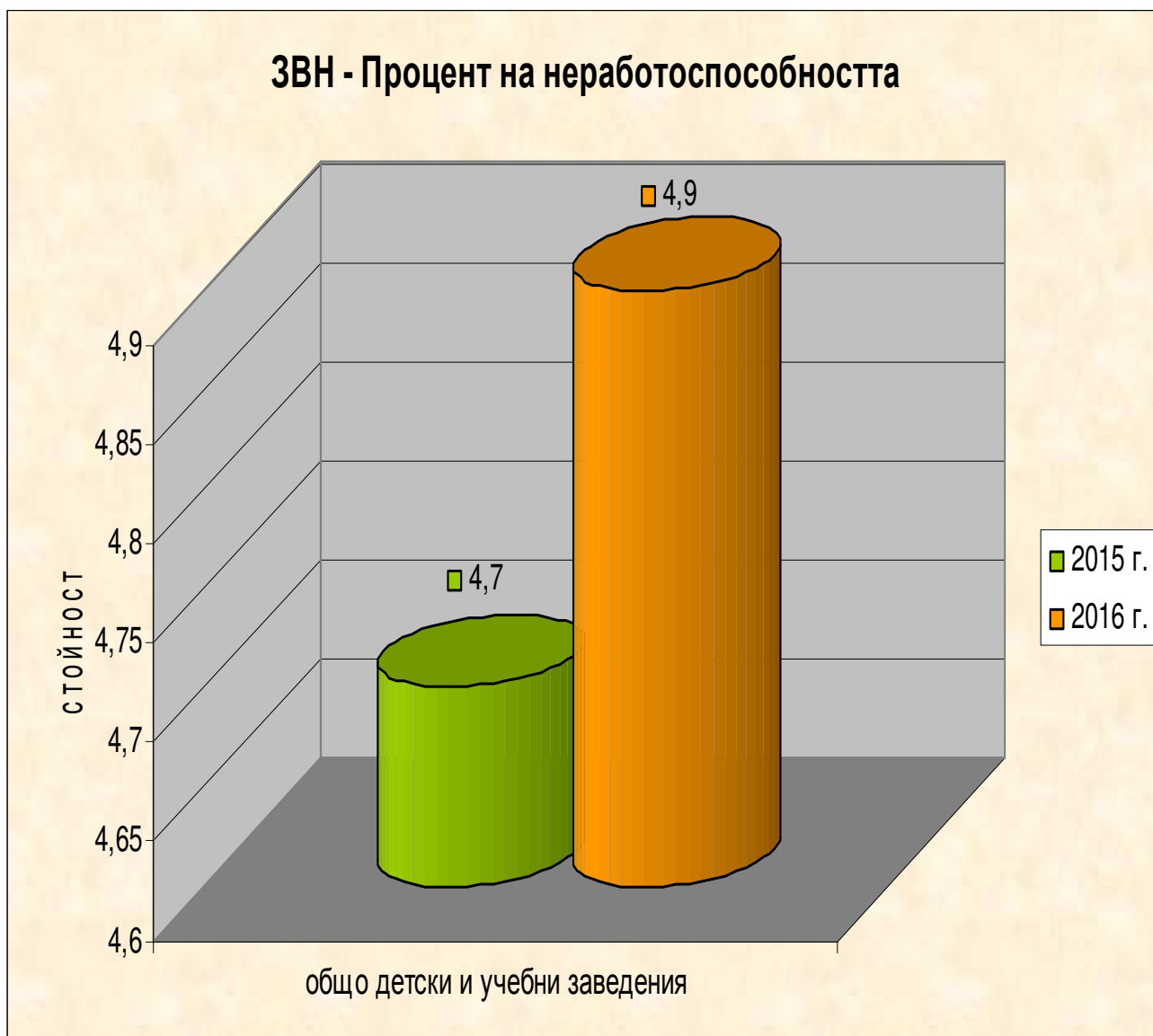
*Брой дни с ВН на 100 работещи/Брой на работните дни в годината

Ориентировъчно-нормативна група по Баткис-Лекарев за Процента на нетрудоспособност

нисък – до 3 %

среден – над 3% до 6%

висок – над 6%



ПОКАЗАТЕЛ	2015 г.		2016 г.	
	стойност	оценка (ниво)	стойност	оценка (ниво)
Относителен дял на ЧДБЛ				
общо детски и учебни заведения	15,4%	висок	14,72%	висок
детски градини	14,7%	висок	14,76%	висок
училища	15,8%	висок	14,69%	висок

*Брой работещи с 4 и повече случая+брой работещи с 30 и повече дни ВН / Средносписъчен брой работещи x 100

(Когато един работещ е едновременно и често и дълго боледуващ, участва в общия брой само веднъж)

* Забележка:

- Показателят не е включен в минималните изисквания за съдържание част В, Приложение № 5 и не е отразен във всички анализи част В (данни за работещите в предприятия над 100 работещи) на всички СТМ

Ориентировъчно-нормативна група по Баткис-Лекарев за процента на ЧДБЛ:

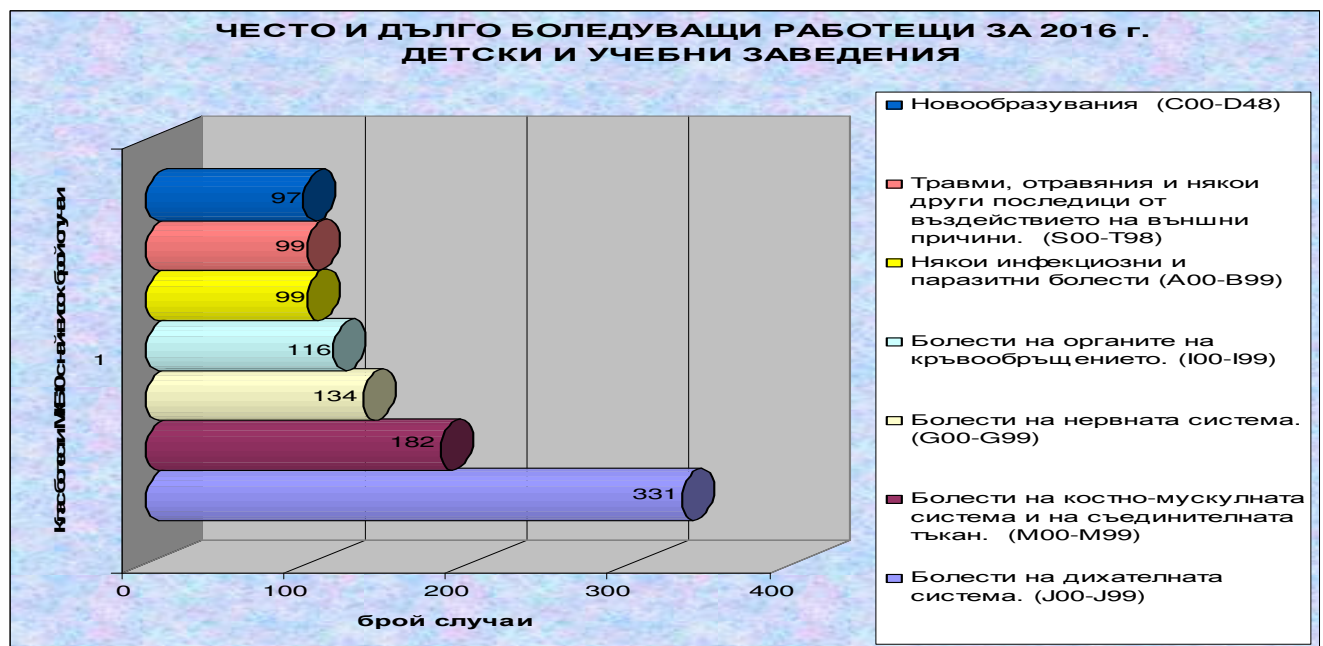
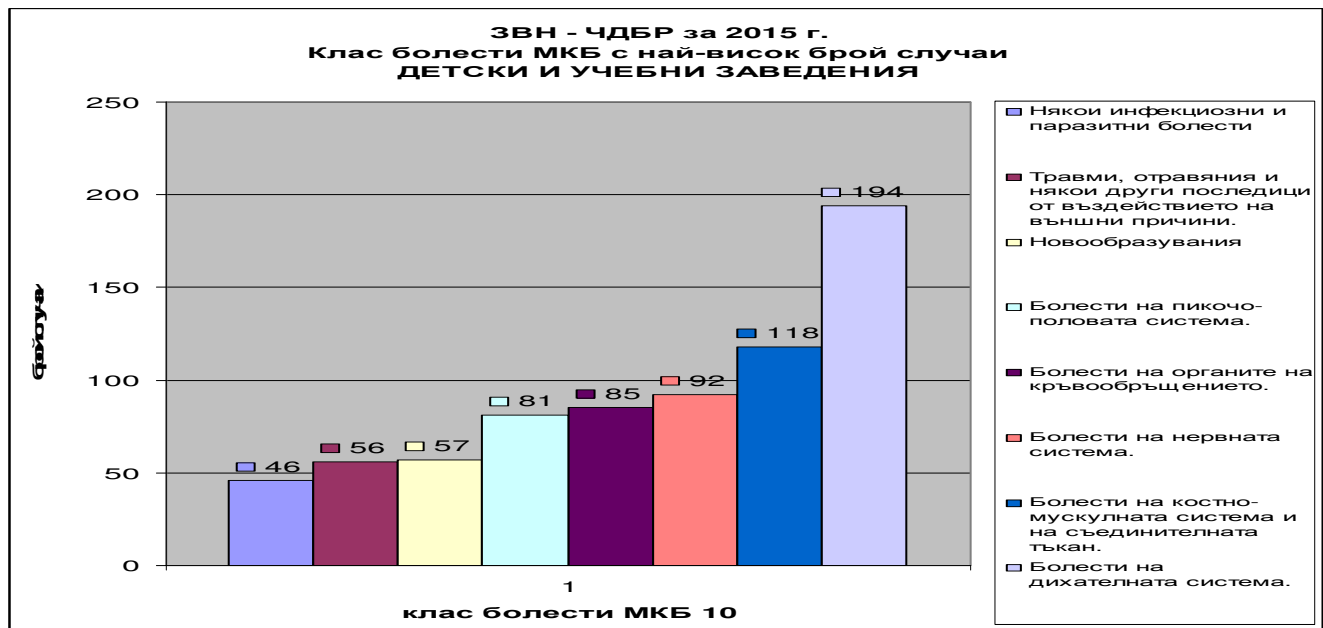
нисък – до 3 %

среден – над 3% до 6%

висок – над 6%

ЧЕСТО И ДЪЛГО БОЛЕДУВАЛИ ЛИЦА СТРУКТУРА КЛАС БОЛЕСТИ ПО МКБ-10	2015 г.	2016 г.
Някои инфекциозни и паразитни болести (A00-B99)	46	99
Новообразувания (C00-D48)	57	97
Болести на кръвта , кръвотворните органи и отделни нарушения, включващи имунния организъм. (D50-D88)	3	2
Болести на ендокринната система , разстройства на храненето и на обмяната на веществата. (E00-E90)	4	19
Психични и поведенчески разстройства. (F00-F99)	3	6
Болести на нервната система. (G00-G99)	92	134
Болести на окото и придатъците му. (H00-H59)	8	10
Болести на ухото и мастоидния израстък. (H60-H95)	25	43
Болести на органите на кръвообръщението . (I00-I99)	85	116
Болести на дихателната система. (J00-J99)	194	331
Болести на храносмилателната система. (K00-K93)	36	81
Болести на кожата и подкожната тъкан. (L00-L99)	17	28
Болести на костно-мускулната система и на съединителната тъкан. (M00-M99)	118	182
Болести на пикочо-половата система. (N00-N99)	81	95
Бременност, раждане и послеродов период . (O00-O99)	25	18
Някои състояния, възникващи в перинаталния период. (P00-P96)	6	1

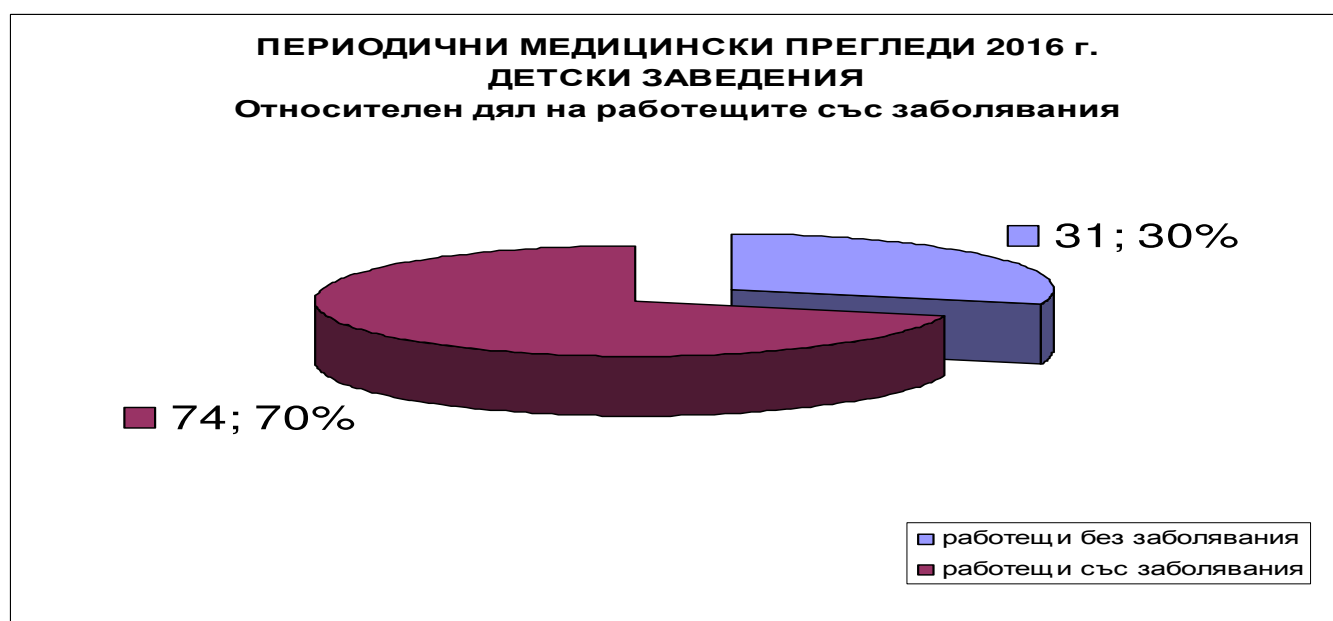
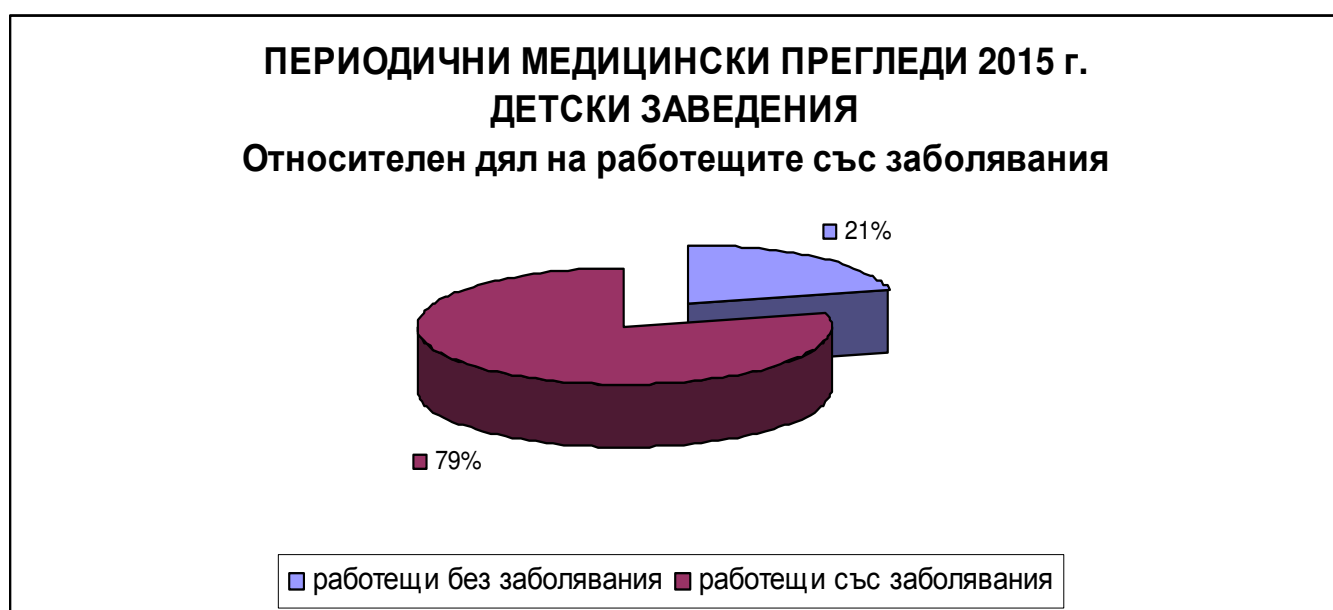
Вродени аномалии, деформации и хромозомни аберации. (Q00-Q99)	56	0
Симптоми, признаци и отклонения от нормата, открити при клинични и лабораторни изследвания, неklasифицирани другаде. (R00-R99)	20	8
Травми, отравяния и някои други последици от въздействието на външни причини. (S00-T98)	46	99
Външни причини за заболяемост и смъртност. (V01-Y98)	57	97
Фактори, влияещи върху здравето състояние на населението и контакта със здравните служби. (Z00-Z99)	3	2



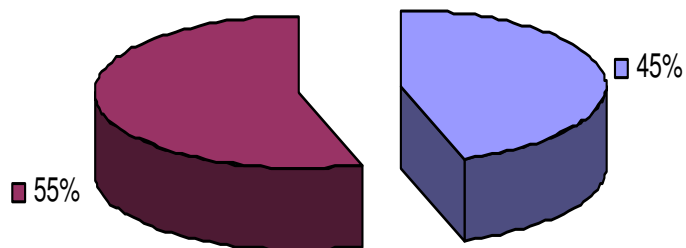
ПОКАЗАТЕЛ	2015 г.		2016 г.	
	стойност	оценка (ниво)	стойност	оценка (ниво)
Честота на лицата със заболявания, открити при ПМП				
общо детски и учебни заведения	58 на сто работещи	*	59 на сто работещи	*
детски градини	79	*	70	*
училища	55	*	54	*

*/Няма нормативи

- Брой лица със заболявания открити при ПП/ Брой лица, обхванати от ПП x 100

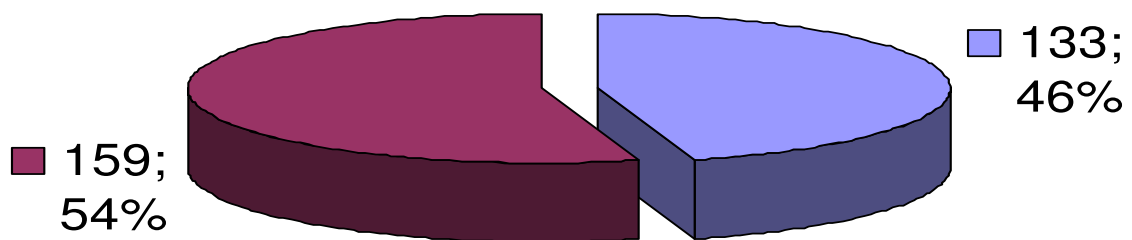


**ПЕРИОДИЧНИ МЕДИЦИНСКИ ПРЕГЛЕДИ 2015 г.
УЧЕБНИ ЗАВЕДЕНИЯ**
Относителен дял на работещите със заболявания



■ работещи без заболявания ■ работещи със заболявания

**ПЕРИОДИЧНИ МЕДИЦИНСКИ ПРЕГЛЕДИ 2016 г.
УЧЕБНИ ЗАВЕДЕНИЯ**
Относителен дял на работещите със заболявания



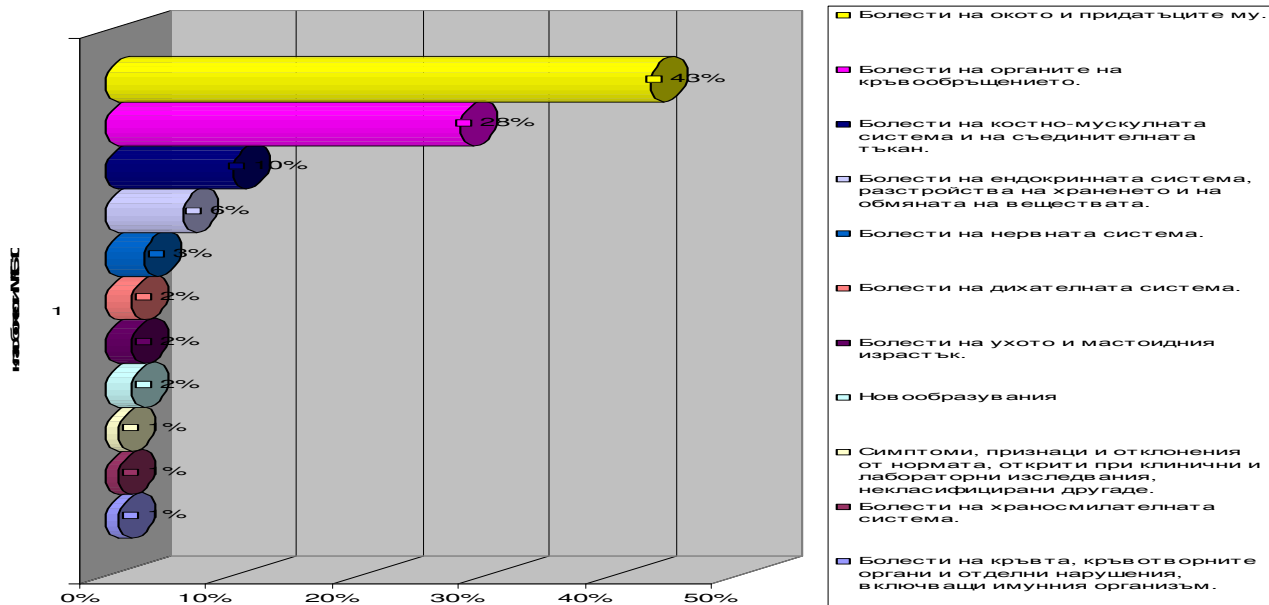
■ работещи без заболявания
■ работещи със заболявания

ПОКАЗАТЕЛ	2015 г.		2016 г.	
	стойност	оценка (ниво)	стойност	оценка (ниво)
Честота на заболяванията, открити при ПМП				
общо детски и учебни заведения	147,8 на сто работещи	*	87,9 на сто работещи	*
детски градини	148,3	*	128,5	*
училища	147,7	*	73,3	*
*/Няма нормативи				

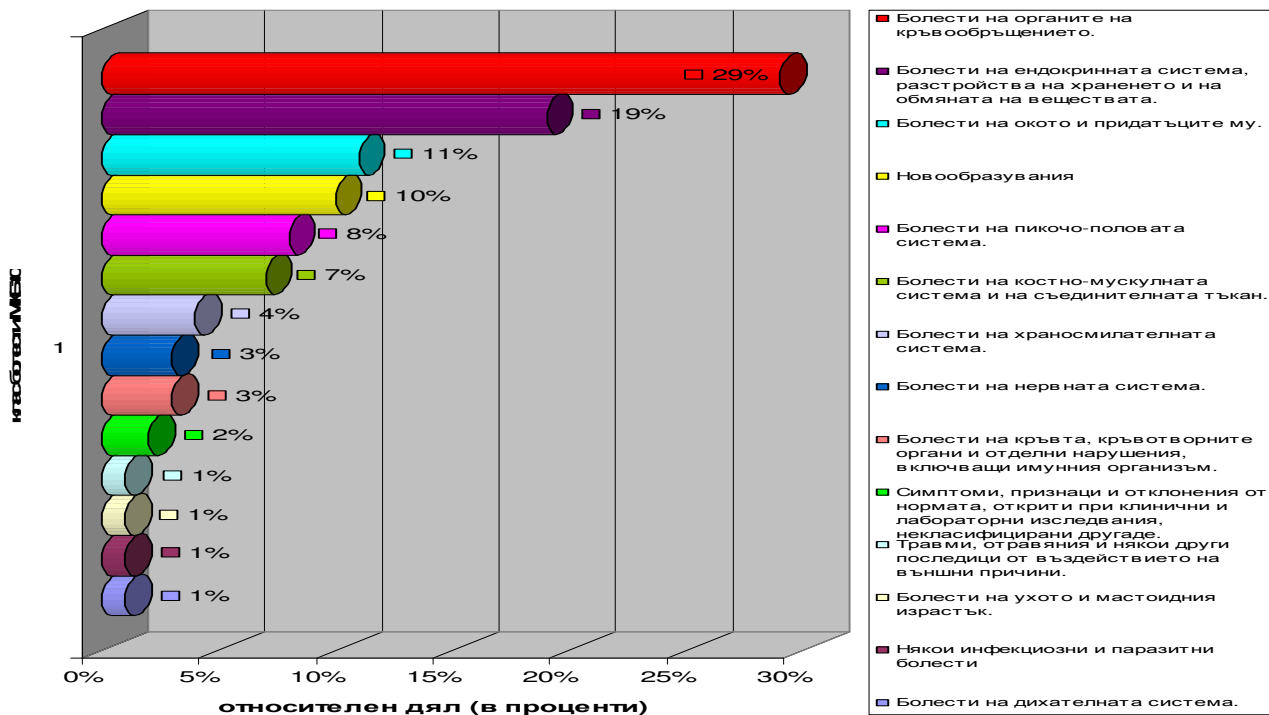
- Брой заболявания открити при профилактичните прегледи/ Брой лица, обхванати от ПП х 100

ПЕРИОДИЧНИ МЕДИЦИНСКИ ПРЕГЛЕДИ	2015 г.	2016 г.
СТРУКТУРА КЛАС БОЛЕСТИ ПО МКБ-10		
Някои инфекциозни и паразитни болести (A00-B99)		1
Новообразувания (C00-D48)	8	20
Болести на кръвта , кръвотворните органи и отделни нарушения, включващи имунния организъм. (D50-D88)	12	12
Болести на ендокринната система , разстройства на храненето и на обмяната на веществата. (E00-E90)	38	40
Психични и поведенчески разстройства. (F00-F99)	1	1
Болести на нервната система. (G00-G99)	12	9
Болести на окото и придатъците му. (H00-H59)	135	51
Болести на ухото и мастоидния израстък. (H60-H95)	13	2
Болести на органите на кръвообръщението . (I00-I99)	187	125
Болести на дихателната система. (J00-J99)	24	14
Болести на храносмилателната система. (K00-K93)	7	15
Болести на кожата и подкожната тъкан. (L00-L99)	2	3
Болести на костно-мускулната система и на съединителната тъкан. (M00-M99)	28	30
Болести на пикочо-половата система. (N00-N99)	21	16
Вродени аномалии , деформации и хромозомни аберации. (Q00-Q99)		
Симптоми, признаци и отклонения от нормата , открити при клинични и лабораторни изследвания, неklasифицирани другаде. (R00-R99)	5	
Травми, отравяния и някои други последици от въздействието на външни причини. (S00-T98)		1
Външни причини за заболяемост и смъртност . (V01-Y98)		4
Фактори , влияещи върху здравето състояние на населението и контакта със здравните служби . (Z00-Z99)	14	1

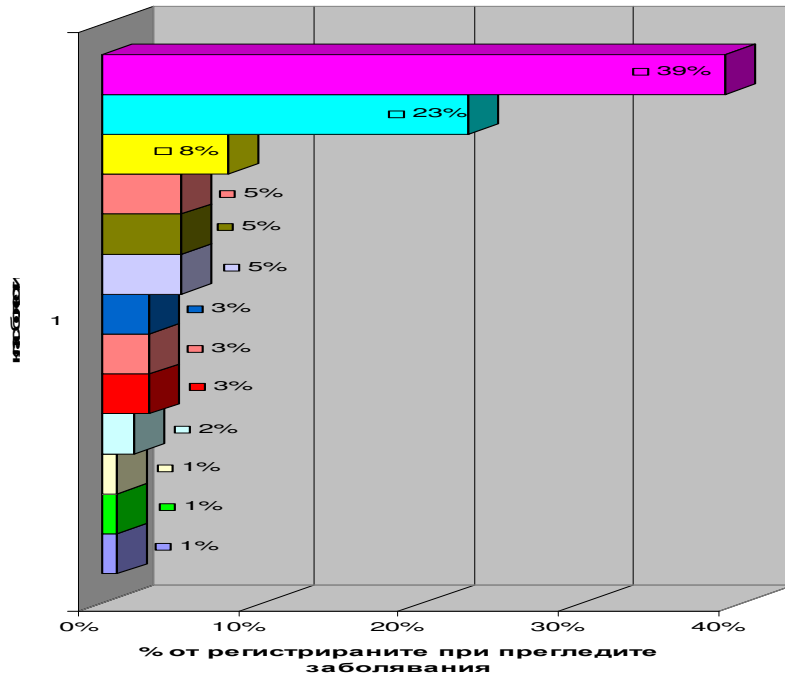
**ПЕРИОДИЧНИ МЕДИЦИНСКИ ПРЕГЛЕДИ 2015 г.
ДЕТСКИ ЗАВЕДЕНИЯ**
Структура на заболяемостта по клас болести МКБ 10



**ПЕРИОДИЧНИ МЕДИЦИНСКИ ПРЕГЛЕДИ 2016 г.
ДЕТСКИ ГРАДИНИ**
Структура на заболяемостта по клас болести МКБ10

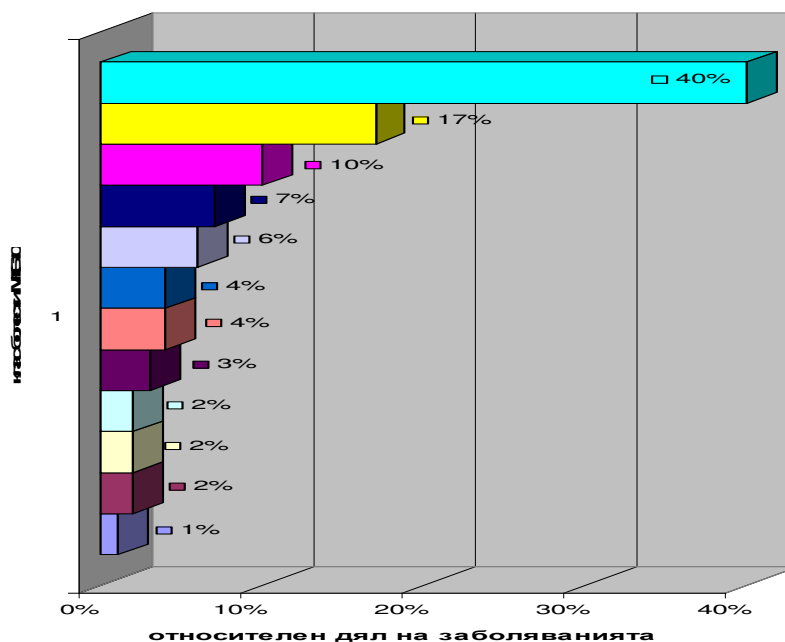


**ПЕРИОДИЧНИ МЕДИЦИНСКИ ПРЕГЛЕДИ 2015 г.
УЧЕБНИ ЗАВЕДЕНИЯ**
Структура на заболяемостта клас болести МКБ 10



- **Болезни на органите на кръвообръщението.**
- **Болезни на окото и придатъците му.**
- **Болезни на ендокринната система, разстройства на храненето и на обмяната на веществата.**
- **Болезни на костно-мускулната система и на съединителната тъкан.**
- **Болезни на пикочо-половата система.**
- **Болезни на дихателната система.**
- **Фактори, влияещи върху здравето състояние на населението и контакта със здравните служби.**
- **Болезни на ухото и мастоидния израстък.**
- **Болезни на кръвта, кръвоотворните органи и отделни нарушения, включващи имунния организъм.**
- **Болезни на нервната система.**
- **Новообразувания**
- **Болезни на храносмилателната система.**
- **Симптоми, признаци и отклонения от нормата, открити при клинични и лабораторни изследвания, неklasифицирани другаде.**

**ПЕРИОДИЧНИ МЕДИЦИНСКИ ПРЕГЛЕДИ 2016 г.
УЧЕБНИ ЗАВЕДЕНИЯ**
Структура на заболяемостта по клас болести МКБ10



- **Болезни на органите на кръвообръщението.**
- **Болезни на окото и придатъците му.**
- **Болезни на костно-мускулната система и на съединителната тъкан.**
- **Болезни на ендокринната система, разстройства на храненето и на обмяната на веществата.**
- **Болезни на дихателната система.**
- **Болезни на кръвта, кръвоотворните органи и отделни нарушения, включващи имунния организъм.**
- **Болезни на храносмилателната система.**
- **Новообразувания**
- **Болезни на пикочо-половата система.**
- **Болезни на нервната система.**
- **Фактори, влияещи върху здравето състояние на населението и контакта със здравните служби.**
- **Болезни на кожата и подкожната тъкан.**

ПОКАЗАТЕЛ	2015 г.		2016 г.	
	стойност	оценка (ниво)	стойност	оценка (ниво)
Честота на лицата със ЗТН				
общо детски и учебни заведения	6 на сто работещи	*	7 на сто работещи	*
детски градини	5,7	*	8,6	*
училища	5,4	*	6,2	*
*/Няма нормативи за този показател				

- Брой работещи със ЗТН/ Брой работещи x 100

ДЕТСКИ ГРАДИНИ ЗАБОЛЕВАЕМОСТ С ТРАЙНА НЕТРУДОСПОСОБНОСТ	2015 г.	2016 г.
брой работещи с ЕР на ТЕЛК	54	85
брой случаи	55	91
клас болести МКБ 10		
Новообразувания (С00-D48)	11	20
Болести на ендокринната система , разстройства на храненето и на обмяната на веществата. (E00-E90)	9	12
Психични и поведенчески разстройства. (F00-F99)		1
Болести на нервната система . (G00-G99)	2	2
Болести на окото и придатъците му. (H00-H59)	2	3
Болести на ухото и мастоидния израстък. (H60-H95)	1	3
Болести на органите на кръвообръщението . (I00-I99)	9	12
Болести на дихателната система . (J00-J99)	1	4
Болести на кожата и подкожната тъкан . (L00-L99)	3	5
Болести на костно-мускулната система и на съединителната тъкан . (M00-M99)	8	13
Болести на пикочо-половата система . (N00-N99)	3	7
Някои състояния, възникващи в перинаталния период . (P00-P96)		1
Вродени аномалии, деформации и хромозомни аберации . (Q00-Q99)	2	3
Травми, отравяния и някои други последици от въздействието на външни причини. (S00-T98)	4	5

УЧЕБНИ ЗАВЕДЕНИЯ ЗАБОЛЕВАЕМОСТ С ТРАЙНА НЕТРУДОСПОСОБНОСТ	2015 г.	2016 г.
брой работещи с ЕР на ТЕЛК	80	122
брой случаи	81	124
клас болести МКБ 10		
Някои инфекциозни и паразитни болести (A00-B99)		2
Новообразувания (C00-D48)	17	33
Болести на кръвта , кръвотворните органи и отделни нарушения, включващи имунния организъм. (D50-D88)		1
Болести на ендокринната система , разстройства на храненето и на обмяната на веществата. (E00-E90)	20	22
Психични и поведенчески разстройства. (F00-F99)	1	1
Болести на нервната система . (G00-G99)	7	3
Болести на окото и придатъците му. (H00-H59)	1	2
Болести на ухото и мастоидния израстък. (H60-H95)	3	2
Болести на органите на кръвообръщението . (I00-I99)	14	25
Болести на дихателната система . (J00-J99)	1	4
Болести на кожата и подкожната тъкан . (L00-L99)	1	3
Болести на костно-мускулната система и на съединителната тъкан . (M00-M99)	10	15
Болести на пикочо-половата система . (N00-N99)	4	6
Травми, отравяния и някои други последици от въздействието на външни причини. (S00-T98)	1	2
Вродени аномалии, деформации и хромозомни аберации. (Q00-Q99)	1	3

**Забележка:*

За 2015 г. и 2016 г. не се изчислява показател „Честота на първичната инвалидност (ЗТН) за годината” – всички СТМ не подават такава информация.

Нито една СТМ не подава данни за инвалидност по трудово-причинна връзка за периода.

Обработката на данните и анализът на ЗВН е изготвен на базата на „Практическа методика за анализ на здравното състояние на осигурени работещи” от Проф. д-р Невена Цачева, дм, дмн.

Изготвил:



Незабравка Калмушка
здравен инспектор, Отдел „ДЗК”, Дирекция „ОЗ”